

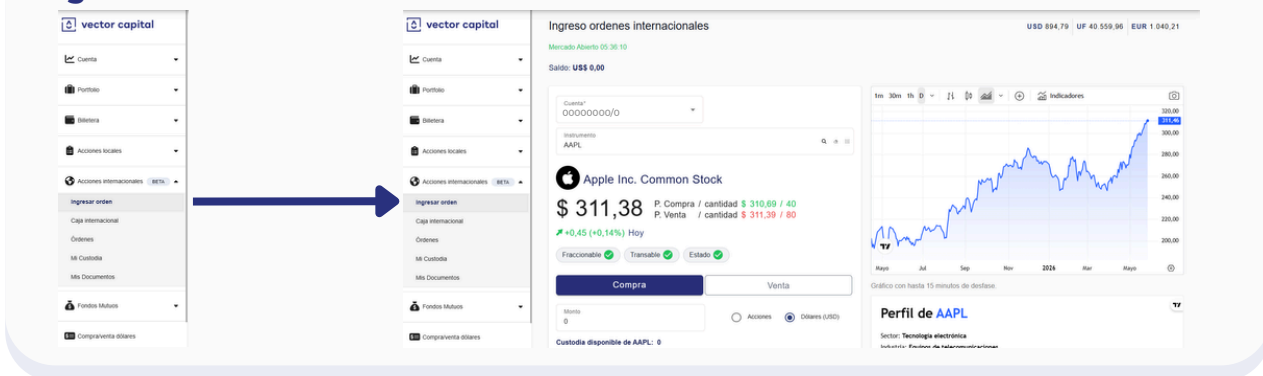
# ¿Cómo invertir en **ETFs** o **acciones internacionales**?



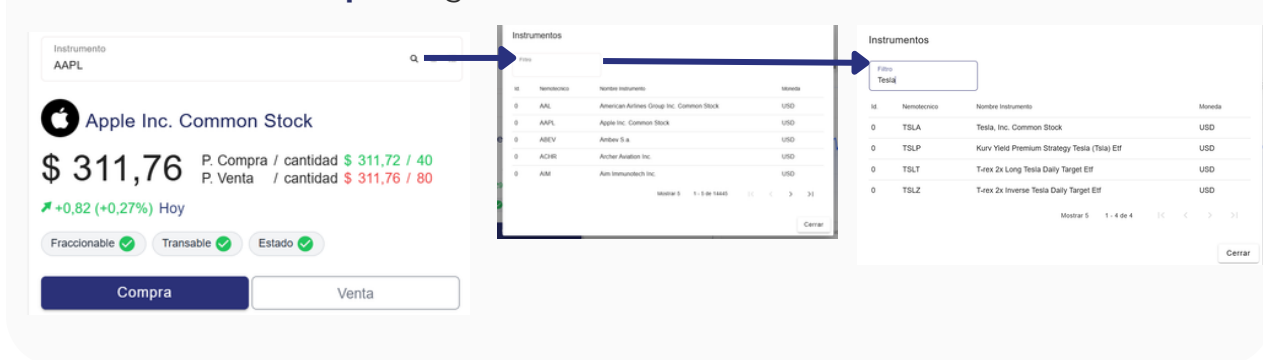
Una vez creada tu cuenta en la plataforma web Vector Capital sigue este paso a paso para invertir en ETFs o acciones internacionales

1. Ingresas a tu cuenta con tu clave y correo por [portalclientes.vectorcapital.cl/sign-in](https://portalclientes.vectorcapital.cl/sign-in)

2. En el menú derecho despliega la opción **Acciones internacionales** y haz clic en **Ingresar Orden**



3. Haz clic en en la **lupa** e ingresa en la sección **filtro** el **nombre de la acción o ETF**

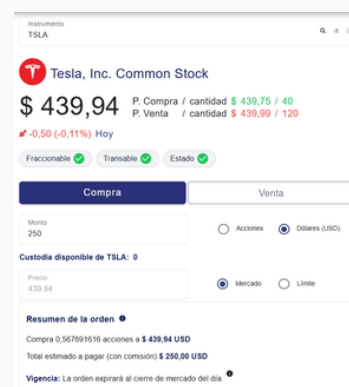
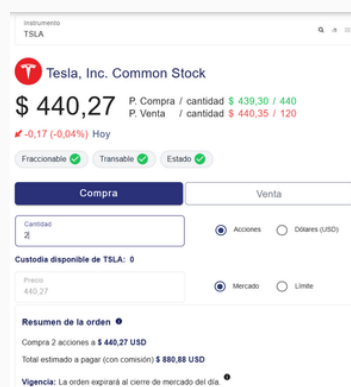
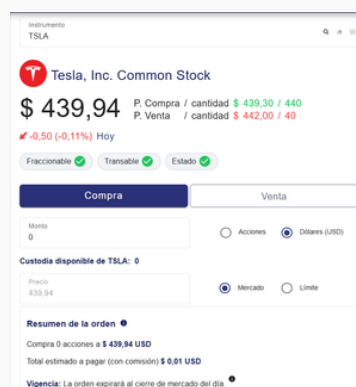


4. Define la modalidad de compra por cantidad de acciones o monto en dólares

Haz clic en el botón **compra**

Selecciona **acciones** para comprar por cantidad

O selecciona **dólares** para comprar por un monto



# ¿Cómo invertir en **ETFs** o **acciones internacionales**?



## 5. Define con que precio ingresarás tu orden a **precio de mercado** o a **precio límite**

Selecciona **mercado** para ingresar tu orden inmediatamente al precio de mercado en ese instante

Tesla, Inc. Common Stock  
\$ 440,48 P. Compra / cantidad \$ 439,50 / 440  
P. Venta / cantidad \$ 440,54 / 120  
+0,05 (+0,01%) Hoy

Fraccionable  Transable  Estado

Compra  Venta

Monto: 250  Acciones  Dólares (USD)

Custodia disponible de TSLA: 0

Precio: 440,48  Mercado  Límite

**Resumen de la orden**

Compra 0,567472336 acciones a \$ 440,48 USD  
Total estimado a pagar (con comisión) \$ 250,00 USD

Vigencia: La orden expirará al cierre de mercado del día.

Ingresar orden

Selecciona **límite** para tu orden se ejecute cuando llegue al precio límite definido por ti

Tesla, Inc. Common Stock  
\$ 441,22 P. Compra / cantidad \$ 439,50 / 440  
P. Venta / cantidad \$ 441,98 / 120  
+0,79 (+0,18%) Hoy

Fraccionable  Transable  Estado

Compra  Venta

Monto: 250  Acciones  Dólares (USD)

Custodia disponible de TSLA: 0

Precio: 430,00  Mercado  Límite

**Resumen de la orden**

Compra 0,580814534 acciones a \$ 430,00 USD  
Total estimado a pagar (con comisión) \$ 250,00 USD

Vigencia: La orden expirará al cierre de mercado del día.

Ingresar orden

## 6. Haz clic en **Ingresar Orden** y culmina tu compra de ETFs o acciones

Tesla, Inc. Common Stock  
\$ 442,40 P. Compra / cantidad \$ 439,50 / 440  
P. Venta / cantidad \$ 442,90 / 120  
+1,96 (+0,45%) Hoy

Fraccionable  Transable  Estado

Compra  Venta

Cantidad: 2  Acciones  Dólares (USD)

Custodia disponible de TSLA: 0

Precio: 430,00  Mercado  Límite

**Resumen de la orden**

Compra 2 acciones a \$ 430,00 USD  
Total estimado a pagar (con comisión) \$ 884,88 USD

Vigencia: La orden expirará al cierre de mercado del día.

Ingresar orden